

# かごしま

# 家づくりの本

KAGOSHIMA  
NEW HOUSING  
2004  
秋冬号

Vol. 12

新築実例  
39例

かごしままで  
家を建てる人  
必見!!

特集1  
家づくり基礎講座シリーズ  
家づくりのノウハウを詳しくご紹介

かごしま家づくり  
完全マニュアル  
後編

特集2

お部屋のカラーリンクは大切なポイント!

佳箇のカラーコーディネート

特集3

大切な家を引き立てるガーデンテラ

ガーデンテラ&エクステリア



# 木造軸組在来工法 フォレストホーム

建物価格については、施工メーカーに直接お問い合わせ下さい。

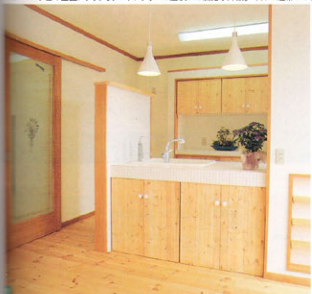
## 新築実例レポート 全39例

鹿児島市 W邸

# 土地の持つ力を上手に引き出した、 みんなが集うオシャレな住まい。



2ページの壁面にシックなダークブラウンの屋根がお洒落な外観。車庫は通常は2台分だが、板の仕切りを開けると底にも駐車出来る工夫が、



キッチン/カントリー風のキッチンは、清潔感溢れる白いタイルとホーローのシンク。IHコンロや食器洗い洗浄機、アルカリ製水器なども組み込み、使い勝手も重視した。食卓はすべて奥様の身長に合わせてオリジナルだが、内部は通信販売のユニットを使った標準的に作られた。

### 立地条件を充分考慮した家づくり。

「早い時期から家づくりを考え、土地が手に入ったが、やっと気に入った土地が手に入った事、子供達の成長、主人の仕事の都合と好機が重なったのが、この度の家づくりのきっかけでした。長い付き合いで友人のように親しくなったフォレストホームの農住さんには、土地選びから相談に乗ってもらえ、建築の際は、なるほどと思うような提案や、きめ細かなアドバイスをいただき、大変助かりました。」

### Family Voice

ホントに素晴らしい。キッチン、IHコンロ、食器洗い洗浄機、アルカリ製水器なども組み込み、使い勝手も重視した。食卓はすべて奥様の身長に合わせてオリジナルだが、内部は通信販売のユニットを使った標準的に作られた。

と奥様。鹿児島市坂元の高台という立地条件のW邸は、まず桜島と錦江湾が見えるという景色の良さを、いかに部屋に取り込むかをポイントに設計された。その結果、リビングダイニングとキッチンを2階に、家族のそれぞれの部屋を1階にという設計図が出来上がった。「東南が大きく開けて眺望がよい、早い時間から光が差し込み、西側の小高い丘が西日をカットしてくれるという、自然条件に恵まれた土地でした。耐力壁の位置と強さを充分に考慮し、構造的

フォレストホームの責任さん、「土地選びから家づくりまで、私達の希望を充分に取り入れて貰え、家族みんなが大満足の家が出来上がりました」と笑顔が笑顔で話してくれました。

家族の絆を大切にしたい、楽しく集えるリビング。

2階のリビングはWさんファミリーが楽しく集う場所。東側壁面には、この家の完成記念に、ご夫婦と3人の息子さん一人ひとりの手形が押しであり、家族の絆の深さを感じる事ができる場所でもある。また中央には薪ストーブが備えられ、とても暖かな雰囲気。この薪ストーブの活躍する冬の日を、待ちわびている様子。床は天然素材の塗料を塗ったパイン材が使われている。上部にはロフトが設けられ、収納スペースとしてだけでなく、子供達の大切な空間にもなっているそうだ。「夏休みに、子供達は自分の部屋があるのに、みんなここに来て勉強してましたよ。よほど居心地がいいんでしょうね。それに、ロフトや屋外階段はいい遊び場です。庭でボール遊びをしても道路へ飛び出さないのが安心です。」と奥様。

「家族が、自然と集い語り合い、ふれあう家づくりを目指しました。が、本当に大成功です」と、理想の家を現実のものとした喜びが伝わってきました。



2 リビング/中央に薪ストーブが備えられ、暖かな雰囲気のリビング。ロフトも設けられ、収納や子供達の遊びの場所にもなっている。

3 リビングから和室方向を見る/リビングと投光の無い和室とは二面で接し、壁面に収納できる間仕切りを開けるとリビングとの広々とした一体感が生まれる。右扉の奥は「私の蔵」と呼ばれる家事室になっている。



2

### メーカーからのひとこと



フォレストホーム株式会社  
代表取締役  
豊住 知恵子 さ

フォレストホームでは、それぞれの家族に合ったオリジナルデザインで設計・施工を致しております。その土地の特徴や力を最大限に引き出し、自然環境と一体となった住み良い空間をご提案させて頂いております。どうぞ、お気軽にご相談下さい。

## フォレストホーム(株)

- 鹿児島市花野光ヶ丘2丁目54-3  
TEL (099) 226-0357  
URL / <http://www.foresythoma.jp>  
E-mail / [forest@po4.synapse.ne.jp](mailto:forest@po4.synapse.ne.jp)
- 取扱業種/注文住宅、リフォーム、店舗、ガーデン、ビル・ホテルリニューアル
- 取扱工法/特相壁工法、ログハウス、木造組組、鉄骨造、軸組バネル工法、RC造
- 建設業者許可番号/鹿児島県知事許可(除10)第12615号
- (財)性能保証住宅登録機関登録店(建物10年保証)

### Data

家族構成 ● 夫婦+3児  
 面積 ● 土地面積 292.39㎡ (88.6坪)  
 延床面積 130.48㎡ (39.5坪)  
 1階 69.34㎡ (21.0坪)  
 2階 61.14㎡ (18.5坪)  
 用途地域 ● 第1種低層住宅専用地域  
 構造 ● 木造2階建  
 建ぺい率 ● 50%  
 容積率 ● 90%

### Schedule

設計期間 ● 約4ヶ月  
 工事期間 ● 約5ヶ月



3

リフォーム後・外観

リフォーム前



# 赤い梁のある家。

フォレストホームのリフォーム

リフォーム後・内観



畳屋さんだった築20年の建物を  
親子4人家族の住宅にリフォームしました。  
2階にLDKと子供スペース、  
1階にMBRと水廻り。  
雑貨好きなご主人自ら  
オリジナルスイッチや水洗器具まで  
こだわった建物に仕上がりました。

リフォーム後

